

## 燈 具 實 物 照 片



Light Output Ratio:	35.6%	
Luminaire Power:	14.34 W	
SHR Nominal:	0.00	Calculated using the TM5
SHR Maximum:	0.30	fine grid method.

C角度范围: 0度 - 360度  
 C角度间隔: 30.0度  
 测试速度: 快速  
 环境温度: 25.3℃  
 测试人员: zoe  
 测试日期: 2023-6-27

Y角度范围: 0度 - 180度  
 Y角度间隔: 1.0度  
 测试系统: 远方(EVERFINE)GO-SPEX500\_V1 系统 V2.00.461  
 环境湿度: 65.0%  
 测试距离: 3.160米 [K=1.0000]  
 备注: LAMP: BXRE-30H1000-A-83 Ra: 97  
 LENS: HLTJ00281 HL-52 15R+SG-004  
 DRIVER: RMS-15-350AS 350mA  
 30minutes warm-up

## 灯具配光曲线及特征面照片

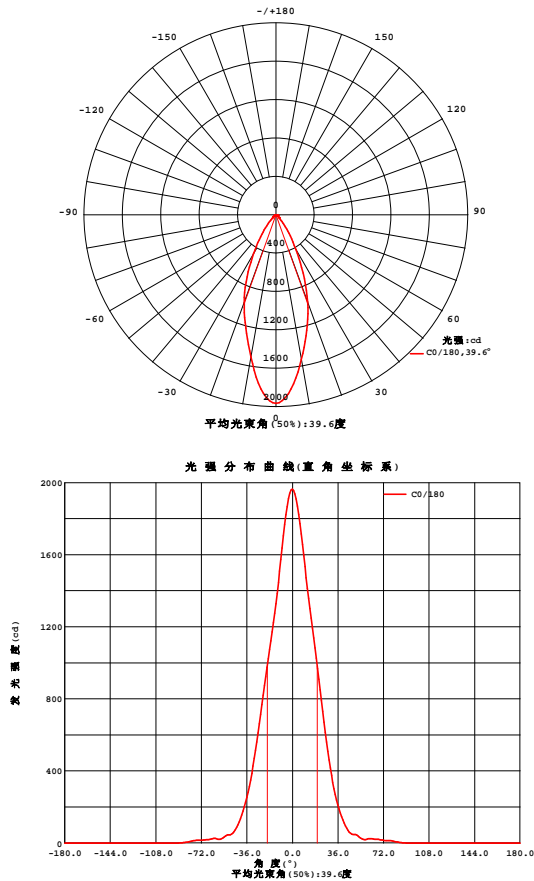


Fig. C0/C180

C角度范围: 0度 - 360度  
C角度间隔: 30.0度  
测试速度: 快速  
环境温度: 25.3℃  
测试人员: zoe  
测试日期: 2023-6-27

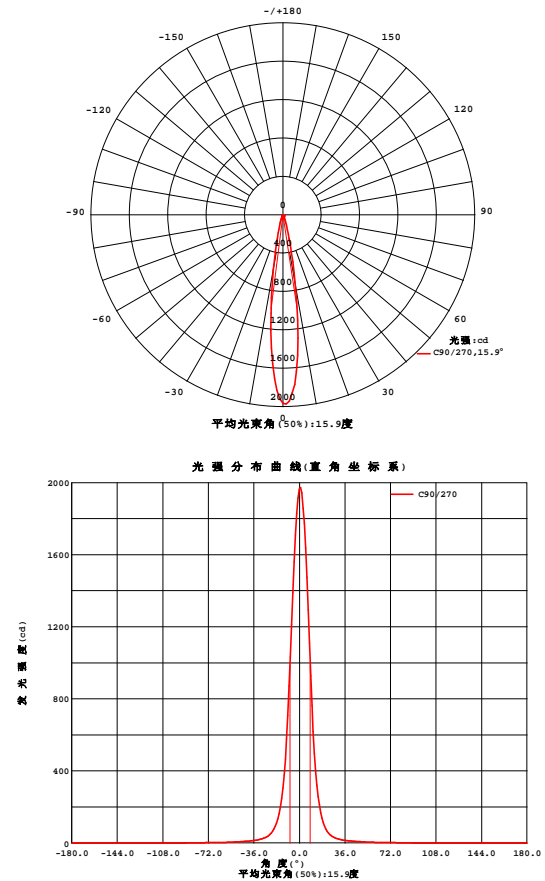


Fig. C90/C270

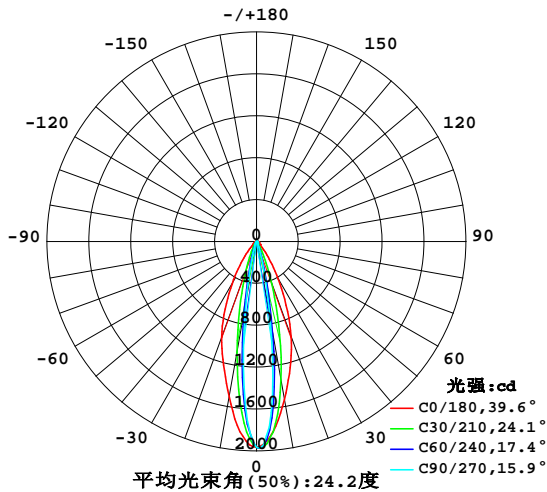
Y角度范围: 0度 - 180度  
Y角度间隔: 1.0度  
测试系统: 远方(EVERFINE)GO-SPEX500\_V1系统 V2.00.461  
环境湿度: 65.0%  
测试距离: 3.160米 [K=1.0000]  
备注: LAMP: BXRE-30H1000-A-83 Ra: 97  
LENS: HLTJ00281 HL-52 15R+SG-004  
DRIVER: RMS-15-350AS 350mA  
30minutes warm-up

## 室内灯具光度数据

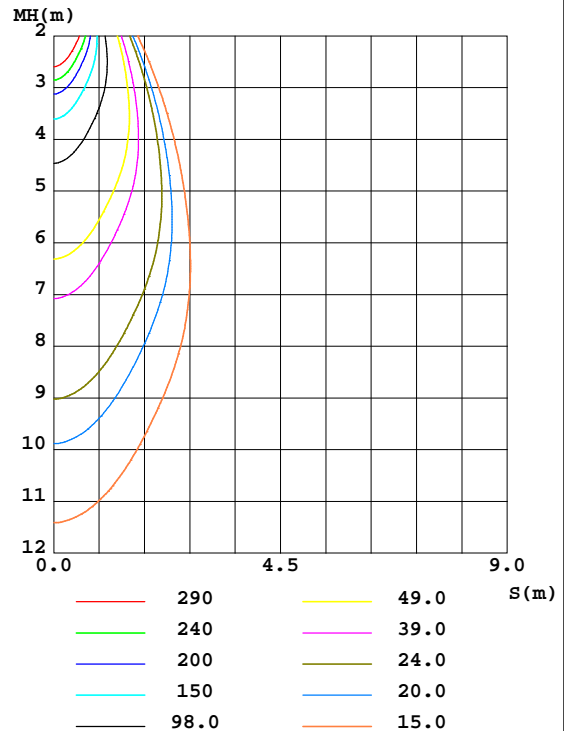
实测参数: U:220.08V I:0.0681A P:14.339W PF:0.9540 Freq:49.99Hz 实检光通: 1339.9x1 lm		
灯具名称: 2319.201Z-AD3-350	灯具类型:	灯具重量:
灯具规格: 3000K	外型尺寸:	测试编号: 2306270849
制造厂商: RISE	发光口面: 0.002826m <sup>2</sup>	遮光角:

光源数据		光度数据				光效: 33.23 lm/W
型号	Brideglux	峰值光强(cd)	1974	S/MH(C0/180)		0.61
标称功率(W)	14	灯具效率(%)	35.6	S/MH(C90/270)		0.25
额定电源电压(V)	220	总光通量(lm)	476.53	$\eta$ UP,DN(C0-180)		0.0,18.5
额定光通量(lm)	1339.9	CIE分类	直接	$\eta$ UP,DN(C180-360)		0.0,17.1
灯具内光源数(只)	1	上射光通比(%)	0.0	CIBSE SHR NOM		0.00
实测电源电压(V)	220	下射光通比(%)	35.6	CIBSE SHR MAX		0.30

室内灯具配光曲线



空间等照度曲线(单位:lx)



C角度范围: 0度 - 360度  
C角度间隔: 30.0度  
测试速度: 快速  
环境温度: 25.3℃  
测试人员: zoe  
测试日期: 2023-6-27

Y角度范围: 0度 - 180度  
Y角度间隔: 1.0度  
测试系统: 远方(EVERFINE)GO-SPEX500\_V1系统 V2.00.461  
环境湿度: 65.0%  
测试距离: 3.160米 [K=1.0000]  
备注: LAMP: BXRE-30H1000-A-83 Ra: 97  
LENS: HLTJ00281 HL-52 15R+SG-004  
DRIVER: RMS-15-350AS 350mA  
30minutes warm-up

## 灯具环带光通量

环带光通量:

$\gamma$	C0	C45	C90	C135	C180	C225	C270	C315	$\gamma(^{\circ})$	环	总	%lum, lamp
10	1533	1122	763.3	1086	1509	880.0	576.6	983.5	0- 10	137.9	137.9	28.9,10.3
20	967.3	272.3	93.71	273.5	973.6	198.0	79.39	249.0	10- 20	166.2	304.1	63.8,22.7
30	416.5	57.11	23.55	63.60	469.2	47.35	22.02	57.92	20- 30	93.58	397.7	83.4,29.7
40	128.7	17.00	11.41	18.79	155.1	15.45	10.57	17.50	30- 40	42.32	440.0	92.3,32.8
50	47.48	7.410	6.253	7.702	45.72	6.823	5.872	7.597	40- 50	16.50	456.5	95.8,34.1
60	23.44	4.985	3.424	4.993	24.59	4.436	3.190	4.782	50- 60	8.666	465.1	97.6,34.7
70	17.69	2.440	2.537	2.499	16.58	2.168	2.322	2.529	60- 70	6.200	471.3	98.9,35.2
80	10.62	1.281	1.159	1.245	9.822	1.049	0.9874	1.264	70- 80	4.094	475.4	99.8,35.5
90	0	0	0	0	0	0	0	0	80- 90	1.099	476.5	100,35.6
100	0	0	0	0	0	0	0	0	90-100	0	476.5	100,35.6
110	0	0	0	0	0	0	0	0	100-110	0	476.5	100,35.6
120	0	0	0	0	0	0	0	0	110-120	0	476.5	100,35.6
130	0	0	0	0	0	0	0	0	120-130	0	476.5	100,35.6
140	0	0	0	0	0	0	0	0	130-140	0	476.5	100,35.6
150	0	0	0	0	0	0	0	0	140-150	0	476.5	100,35.6
160	0	0	0	0	0	0	0	0	150-160	0	476.5	100,35.6
170	0	0	0	0	0	0	0	0	160-170	0	476.5	100,35.6
180	0	0	0	0	0	0	0	0	170-180	0	476.5	100,35.6
单位:°	光强:cd									单位:lm		

C角度范围: 0度 - 360度  
 C角度间隔: 30.0度  
 测试速度: 快速  
 环境温度: 25.3℃  
 测试人员: zoe  
 测试日期: 2023-6-27

$\gamma$ 角度范围: 0度 - 180度  
 $\gamma$ 角度间隔: 1.0度  
 测试系统: 远方(EVERFINE)GO-SPEX500\_V1 系统 V2.00.461  
 环境湿度: 65.0%  
 测试距离: 3.160米 [K=1.0000]  
 备注: LAMP: BXRE-30H1000-A-83 Ra:97  
 LENS: HLTJ00281 HL-52 15R+SG-004  
 DRIVER: RMS-15-350AS 350mA  
 30minutes warm-up

## 灯具亮度限制曲线

实测参数: U:220.08V I:0.0681A P:14.339W PF:0.9540 Freq:49.99Hz  
实检光通: 1339.9x1 lm

灯具名称: 2319.201Z-AD3-350

灯具类型:

灯具重量:

灯具规格: 3000K

外型尺寸:

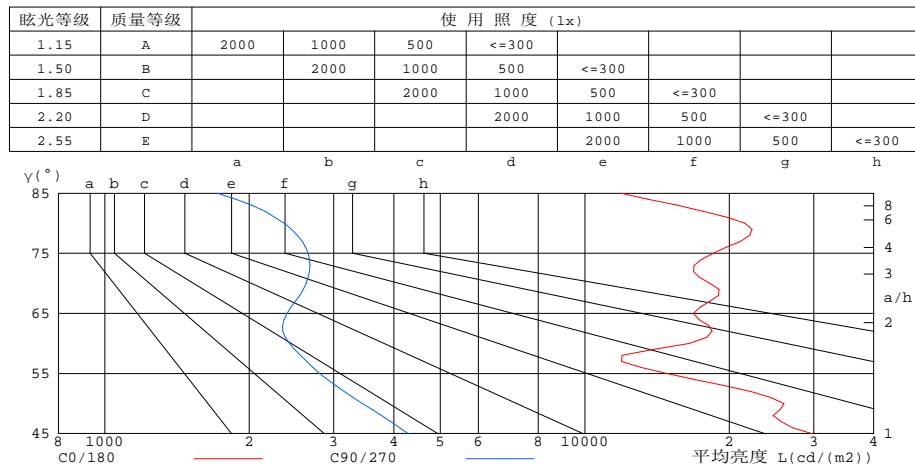
测试编号: 2306270849

制造厂商: RISE

发光口面: 0.002826m<sup>2</sup>

遮光角:

有光侧边灯具的亮度限制曲线



平均亮度值 cd/(m2)		
γ(°)	C0/180	C90/270
85	11930	1720
80	21529	2363
75	18529	2653
70	18203	2626
65	16829	2396
60	16492	2424
55	14841	2803
50	25991	3444
45	29753	4290

c角度范围: 0度 - 360度  
c角度间隔: 30.0度  
测试速度: 快速  
环境温度: 25.3℃  
测试人员: zoe  
测试日期: 2023-6-27

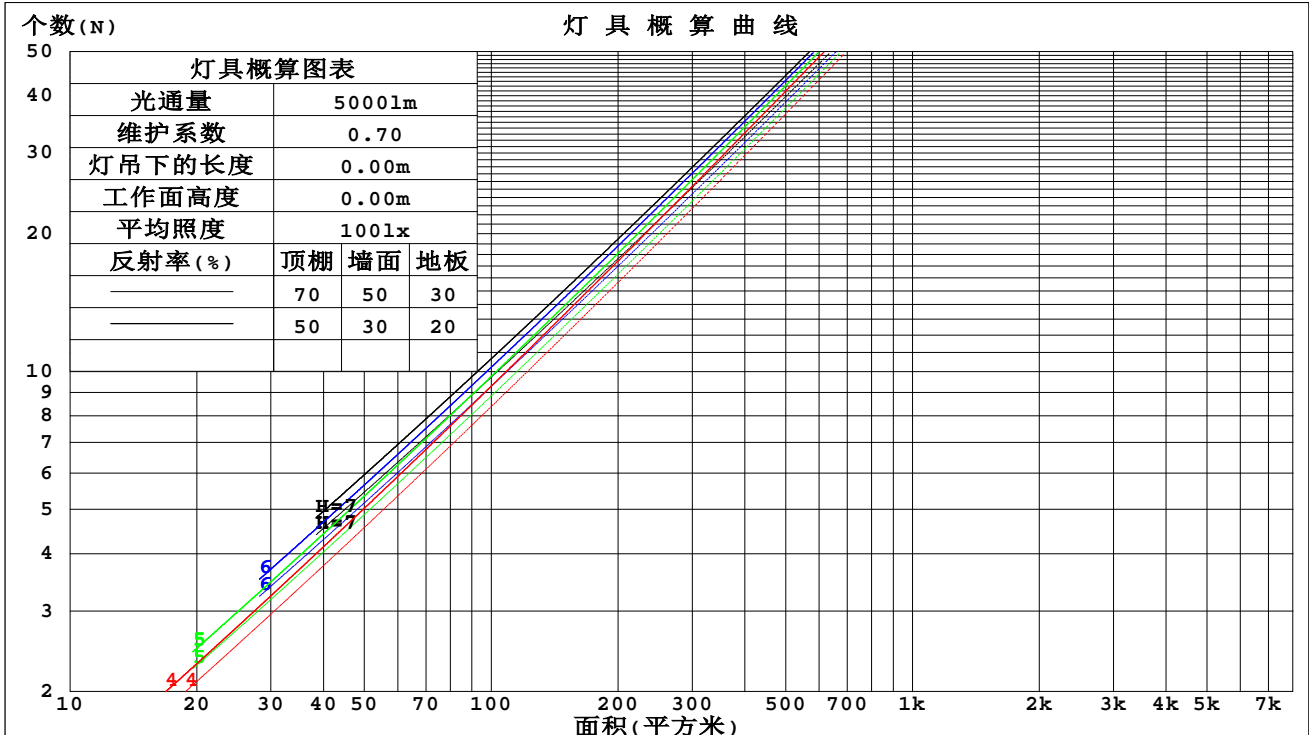
γ角度范围: 0度 - 180度  
γ角度间隔: 1.0度  
测试系统: 远方(EVERFINE)GO-SPEX500\_V1系统 V2.00.461  
环境湿度: 65.0%  
测试距离: 3.160米 [K=1.0000]  
备注: LAMP: BXRE-30H1000-A-83 Ra: 97  
LENS: HLTJ00281 HL-52 15R+SG-004  
DRIVER: RMS-15-350AS 350mA  
30minutes warm-up

## 工作面利用系数和灯具概算曲线

实测参数: U:220.08V I:0.0681A P:14.339W PF:0.9540 Freq:49.99Hz  
实检光通: 1339.9x1 lm

灯具名称: 2319.201Z-AD3-350	灯具类型:	灯具重量:
灯具规格: 3000K	外型尺寸:	测试编号: 2306270849
制造厂商: RISE	发光口面: 0.002826m <sup>2</sup>	遮光角:

顶棚	80%			70%			50%			30%			10%			0
墙面	50%	30%	10%	50%	30%	10%	50%	30%	10%	50%	30%	10%	50%	30%	10%	0
地板	20%			20%			20%			20%			20%			0
室空间比	工 作 面 利 用 系 数															
0.0	.42	.42	.42	.41	.41	.41	.40	.40	.40	.38	.38	.38	.36	.36	.36	.36
1.0	.40	.39	.38	.39	.38	.38	.37	.37	.36	.36	.36	.35	.35	.35	.34	.34
2.0	.37	.36	.35	.37	.36	.35	.36	.35	.34	.35	.34	.33	.34	.33	.32	.32
3.0	.35	.34	.33	.35	.33	.32	.34	.33	.32	.33	.32	.31	.32	.32	.31	.30
4.0	.34	.32	.31	.33	.32	.30	.32	.31	.30	.32	.31	.30	.31	.30	.29	.29
5.0	.32	.30	.29	.32	.30	.29	.31	.30	.29	.31	.29	.28	.30	.29	.28	.28
6.0	.31	.29	.28	.30	.29	.28	.30	.28	.27	.29	.28	.27	.29	.28	.27	.27
7.0	.29	.28	.26	.29	.27	.26	.29	.27	.26	.28	.27	.26	.28	.27	.26	.25
8.0	.28	.27	.25	.28	.26	.25	.28	.26	.25	.27	.26	.25	.27	.26	.25	.25
9.0	.27	.26	.24	.27	.25	.24	.27	.25	.24	.26	.25	.24	.26	.25	.24	.24
10.0	.26	.25	.23	.26	.25	.23	.26	.24	.23	.26	.24	.23	.25	.24	.23	.23



C角度范围: 0度 - 360度  
C角度间隔: 30.0度  
测试速度: 快速  
环境温度: 25.3℃  
测试人员: zoe  
测试日期: 2023-6-27

Y角度范围: 0度 - 180度  
Y角度间隔: 1.0度  
测试系统: 远方(EVERFINE)GO-SPEX500\_V1系统 V2.00.461  
环境湿度: 65.0%  
测试距离: 3.160米 [K=1.0000]  
备注: LAMP: BXRE-30H1000-A-83 Ra: 97  
LENS: HLTJ00281 HL-52 15R+SG-004  
DRIVER: RMS-15-350AS 350mA  
30minutes warm-up

## 墙面和天花板利用系数

实测参数: U:220.08V I:0.0681A P:14.339W PF:0.9540 Freq:49.99Hz 实检光通: 1339.9x1 lm		
灯具名称: 2319.201Z-AD3-350	灯具类型:	灯具重量:
灯具规格: 3000K	外型尺寸:	测试编号: 2306270849
制造厂商: RISE	发光口面: 0.002826m <sup>2</sup>	遮光角:

顶棚	80%			70%			50%			30%			10%			0
墙面	50%	30%	10%	50%	30%	10%	50%	30%	10%	50%	30%	10%	50%	30%	10%	0
地板	20%			20%			20%			20%			20%			0
室空间比	墙 壁 面 利 用 系 数															
0.0																
1.0	.058	.033	.010	.055	.032	.010	.051	.029	.009	.047	.027	.009	.043	.025	.008	
2.0	.054	.030	.009	.052	.029	.009	.048	.027	.008	.045	.025	.008	.042	.024	.007	
3.0	.050	.027	.008	.049	.026	.008	.046	.025	.008	.043	.023	.007	.040	.022	.007	
4.0	.047	.025	.007	.046	.024	.007	.043	.023	.007	.041	.022	.007	.038	.021	.006	
5.0	.044	.023	.007	.043	.022	.006	.041	.021	.006	.039	.020	.006	.037	.020	.006	
6.0	.042	.021	.006	.041	.021	.006	.039	.020	.006	.037	.019	.006	.035	.019	.006	
7.0	.040	.020	.006	.039	.019	.006	.037	.019	.005	.036	.018	.005	.034	.018	.005	
8.0	.038	.018	.005	.037	.018	.005	.036	.018	.005	.034	.017	.005	.033	.017	.005	
9.0	.036	.017	.005	.035	.017	.005	.034	.017	.005	.033	.016	.005	.031	.016	.005	
10.0	.034	.017	.005	.034	.016	.005	.033	.016	.004	.031	.016	.004	.030	.015	.004	

顶棚	80%			70%			50%			30%			10%			0
墙面	50%	30%	10%	50%	30%	10%	50%	30%	10%	50%	30%	10%	50%	30%	10%	0
地板	20%			20%			20%			20%			20%			0
室空间比	天花板利用系数															
0.0	.068	.068	.068	.058	.058	.058	.040	.040	.040	.023	.023	.023	.007	.007	.007	
1.0	.060	.056	.052	.052	.048	.045	.035	.033	.031	.020	.019	.018	.007	.006	.006	
2.0	.055	.047	.041	.047	.041	.035	.032	.028	.025	.018	.016	.014	.006	.005	.005	
3.0	.050	.040	.033	.043	.035	.029	.029	.024	.020	.017	.014	.012	.005	.005	.004	
4.0	.046	.035	.027	.039	.030	.023	.027	.021	.016	.016	.012	.010	.005	.004	.003	
5.0	.042	.031	.022	.036	.027	.019	.025	.019	.014	.014	.011	.008	.005	.004	.003	
6.0	.039	.027	.019	.034	.024	.016	.023	.017	.012	.013	.010	.007	.004	.003	.002	
7.0	.036	.024	.016	.031	.021	.014	.022	.015	.010	.013	.009	.006	.004	.003	.002	
8.0	.034	.022	.014	.029	.019	.012	.020	.013	.009	.012	.008	.005	.004	.003	.002	
9.0	.032	.020	.012	.028	.018	.010	.019	.012	.007	.011	.007	.004	.004	.002	.001	
10.0	.031	.019	.011	.026	.016	.009	.018	.011	.007	.011	.007	.004	.003	.002	.001	

C角度范围: 0度 - 360度  
C角度间隔: 30.0度  
测试速度: 快速  
环境温度: 25.3℃  
测试人员: zoe  
测试日期: 2023-6-27

γ角度范围: 0度 - 180度  
γ角度间隔: 1.0度  
测试系统: 远方(EVERFINE)GO-SPEX500\_V1系统 V2.00.461  
环境湿度: 65.0%  
测试距离: 3.160米 [K=1.0000]  
备注: LAMP: BXRE-30H1000-A-83 Ra: 97  
LENS: HLTJ00281 HL-52 15R+SG-004  
DRIVER: RMS-15-350AS 350mA  
30minutes warm-up

## UGR(Unified Glare Rating)数据表

实测参数: U:220.08V I:0.0681A P:14.339W PF:0.9540 Freq:49.99Hz 实检光通: 1339.9x1 lm												
灯具名称: 2319.201Z-AD3-350						灯具类型:			灯具重量:			
灯具规格: 3000K						外型尺寸:			测试编号: 2306270849			
制造厂商: RISE						发光口面: 0.002826m2			遮光角:			
反射比:	天花板	0.7	0.7	0.5	0.5	0.3	0.7	0.7	0.5	0.5	0.3	
	墙面	0.5	0.3	0.5	0.3	0.3	0.5	0.3	0.5	0.3	0.3	
	工作面	0.2	0.2	0.2	0.2	0.2	0.2	0.2	0.2	0.2	0.2	
房间尺寸		横向(Viewed crosswise)					纵向(Viewed endwise)					
x = 2H y = 2H	2H	18.0	18.8	18.2	18.9	19.1	6.8	7.6	7.0	7.7	7.9	
	3H	19.1	19.8	19.4	20.0	20.2	7.8	8.5	8.0	8.7	8.9	
	4H	19.8	20.5	20.1	20.7	20.9	8.3	9.0	8.6	9.3	9.5	
	6H	20.8	21.4	21.1	21.7	21.9	8.8	9.5	9.1	9.7	9.9	
	8H	21.0	21.7	21.3	21.9	22.2	8.9	9.6	9.2	9.8	10.1	
	12H	21.1	21.7	21.5	22.0	22.3	9.0	9.6	9.3	9.9	10.2	
	4H	2H	17.8	18.5	18.1	18.7	18.9	7.6	8.3	7.8	8.5	8.7
	3H	18.9	19.6	19.3	19.8	20.1	8.6	9.2	8.9	9.5	9.7	
	4H	19.7	20.3	20.0	20.6	20.9	9.2	9.8	9.6	10.1	10.4	
	6H	20.9	21.4	21.3	21.7	22.1	9.8	10.3	10.2	10.6	11.0	
	8H	21.2	21.7	21.6	22.0	22.4	10.0	10.4	10.4	10.8	11.2	
	12H	21.4	21.8	21.8	22.2	22.6	10.1	10.5	10.5	10.9	11.3	
8H	4H	19.6	20.0	20.0	20.4	20.8	9.7	10.2	10.1	10.5	10.9	
	6H	20.8	21.2	21.2	21.6	22.0	10.4	10.7	10.8	11.1	11.5	
	8H	21.2	21.5	21.6	21.9	22.4	10.6	10.9	11.0	11.3	11.8	
	12H	21.4	21.7	21.8	22.1	22.6	10.7	11.0	11.2	11.4	11.9	
12H	4H	19.5	20.0	19.9	20.3	20.7	9.9	10.3	10.3	10.7	11.0	
	6H	20.7	21.1	21.2	21.5	21.9	10.5	10.9	11.0	11.3	11.7	
	8H	21.1	21.4	21.6	21.9	22.3	10.8	11.1	11.2	11.5	12.0	
不同间隔布灯时,观察者位置引起的UGR变化(CIE Pub.117):												
S = 1.0H		+ 2.7 / - 1.1					+ 0.5 / - 0.5					
1.5H		+ 4.4 / - 1.8					+ 0.3 / - 0.3					
2.0H		+ 2.9 / - 1.5					+ 0.6 / - 0.7					

依据CIE Pub.117计算, 1340lm光源光通表格中的数据需要进行修正( $8\log(F/F_0) = 1.0$ )。  
 出光口面积: 0.002826 m<sup>2</sup>

C角度范围: 0度 - 360度  
 C角度间隔: 30.0度  
 测试速度: 快速  
 环境温度: 25.3℃  
 测试人员: zoe  
 测试日期: 2023-6-27

γ角度范围: 0度 - 180度  
 γ角度间隔: 1.0度  
 测试系统: 远方(EVERFINE)GO-SPEX500\_V1系统 V2.00.461  
 环境湿度: 65.0%  
 测试距离: 3.160米 [K=1.0000]  
 备注: LAMP: BXRE-30H1000-A-83 Ra: 97  
 LENS: HLTJ00281 HL-52 15R+SG-004  
 DRIVER: RMS-15-350AS 350mA  
 30minutes warm-up



## UF利用系数表

实测参数: U:220.08V I:0.0681A P:14.339W PF:0.9540 Freq:49.99Hz 实检光通: 1339.9x1 lm		
灯具名称: 2319.201Z-AD3-350	灯具类型:	灯具重量:
灯具规格: 3000K	外型尺寸:	测试编号: 2306270849
制造厂商: RISE	发光口面: 0.002826m <sup>2</sup>	遮光角:

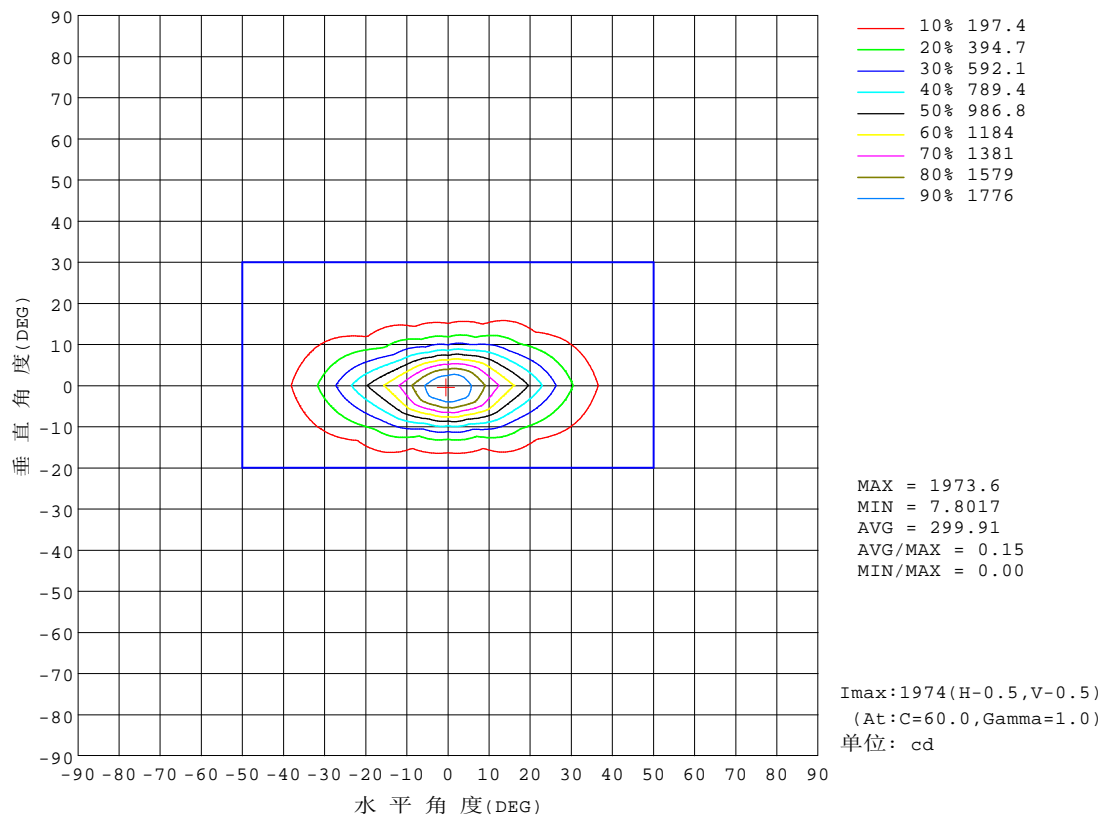
反 射 比 / REFLECTANCE										
天花板	0.8	0.8	0.8	0.7	0.7	0.7	0.5	0.5	0.5	0
墙壁	0.7	0.5	0.3	0.7	0.5	0.3	0.7	0.5	0.3	0
工作面	0.2	0.2	0.2	0.2	0.2	0.2	0.2	0.2	0.2	0
室形指数	利用系数 UTILIZATION FACTORS(%) $k(RI) \times RCR = 5$									
$k = 0.60$	31	29	27	31	29	27	30	28	27	26
0.80	34	31	30	33	31	30	33	31	30	29
1.00	35	33	32	35	33	32	34	33	31	30
1.25	36	35	33	36	34	33	35	34	33	31
1.50	37	36	34	37	35	34	36	35	34	32
2.00	38	37	36	38	37	35	37	36	35	33
2.50	39	38	37	38	37	36	37	36	36	33
3.00	40	38	37	39	38	37	38	37	36	34
4.00	40	39	39	40	39	38	38	38	37	35
5.00	41	40	39	40	39	39	39	38	38	35
ROOM INDEX	UF(总)									UF(直接)
依据标准文件 DIN EN 13032-2 2004			悬挂灯				安装距高比 SHRNOM = 1.25			

C角度范围: 0度 - 360度  
C角度间隔: 30.0度  
测试速度: 快速  
环境温度: 25.3℃  
测试人员: zoe  
测试日期: 2023-6-27

Y角度范围: 0度 - 180度  
Y角度间隔: 1.0度  
测试系统: 远方(EVERFINE)GO-SPEX500\_V1系统 V2.00.461  
环境湿度: 65.0%  
测试距离: 3.160米 [K=1.0000]  
备注: LAMP: BXRE-30H1000-A-83 Ra: 97  
LENS: HLTJ00281 HL-52 15R+SG-004  
DRIVER: RMS-15-350AS 350mA  
30minutes warm-up

## 灯具等光强曲线

实测参数: U:220.08V I:0.0681A P:14.339W PF:0.9540 Freq:49.99Hz 实检光通: 1339.9x1 lm		
灯具名称: 2319.201Z-AD3-350	灯具类型:	灯具重量:
灯具规格: 3000K	外型尺寸:	测试编号: 2306270849
制造厂商: RISE	发光口面: 0.002826m <sup>2</sup>	遮光角:

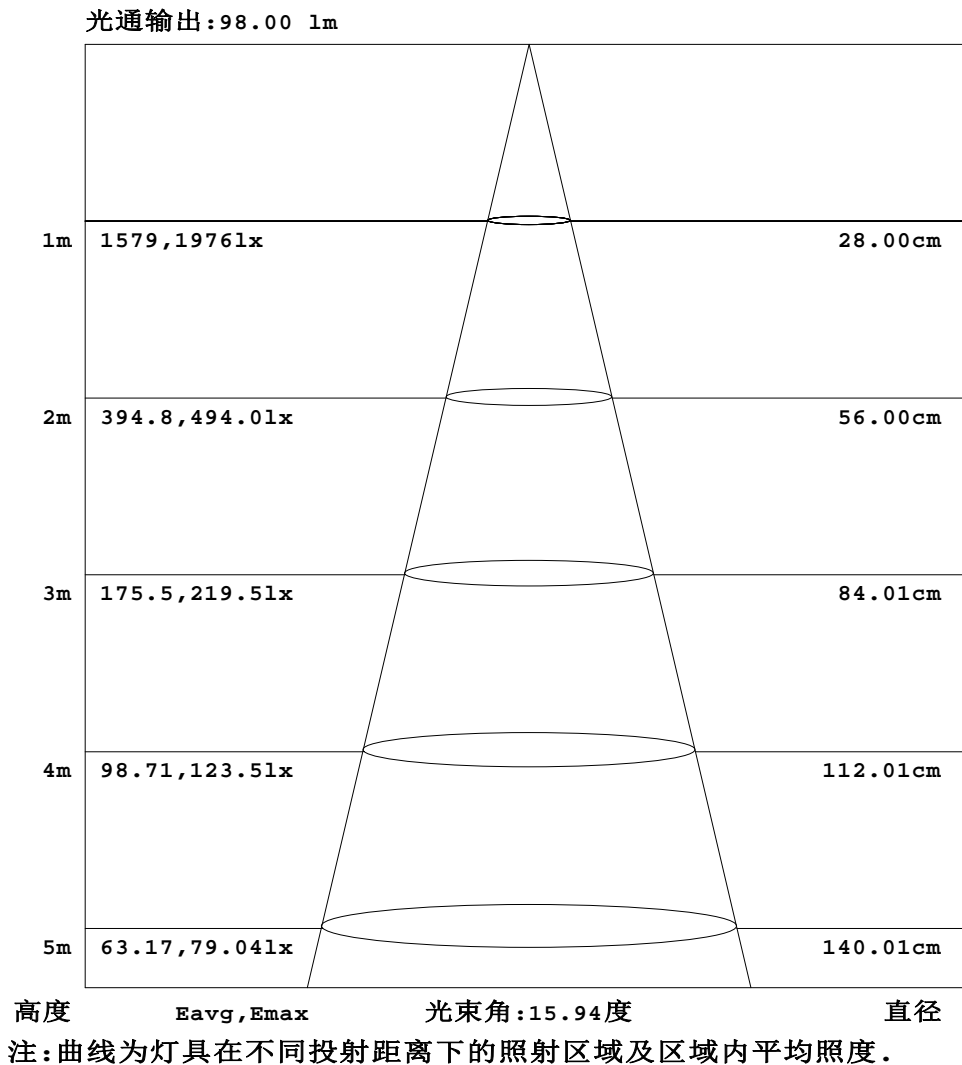


C角度范围: 0度 - 360度  
C角度间隔: 30.0度  
测试速度: 快速  
环境温度: 25.3℃  
测试人员: zoe  
测试日期: 2023-6-27

Y角度范围: 0度 - 180度  
Y角度间隔: 1.0度  
测试系统: 远方(EVERFINE)GO-SPEX500\_V1系统 V2.00.461  
环境湿度: 65.0%  
测试距离: 3.160米 [K=1.0000]  
备注: LAMP: BXRE-30H1000-A-83 Ra:97  
LENS: HLTJ00281 HL-52 15R+SG-004  
DRIVER: RMS-15-350AS 350mA  
30minutes warm-up

## 灯具有效平均照度图

实测参数: U:220.08V I:0.0681A P:14.339W PF:0.9540 Freq:49.99Hz 实检光通: 1339.9x1 lm		
灯具名称: 2319.201Z-AD3-350	灯具类型:	灯具重量:
灯具规格: 3000K	外型尺寸:	测试编号: 2306270849
制造厂商: RISE	发光口面: 0.002826m <sup>2</sup>	遮光角:

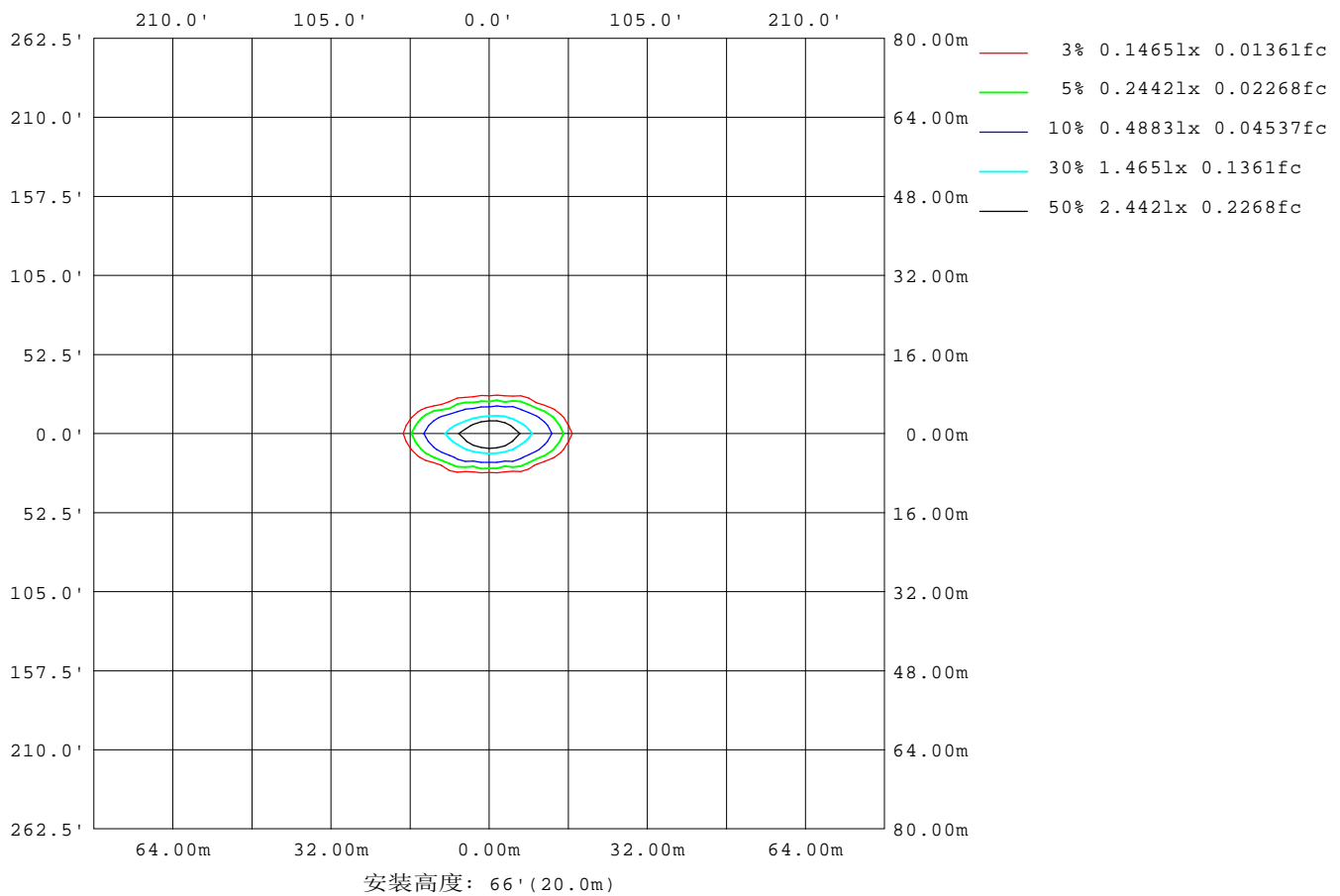


C角度范围: 0度 - 360度  
C角度间隔: 30.0度  
测试速度: 快速  
环境温度: 25.3℃  
测试人员: zoe  
测试日期: 2023-6-27

γ角度范围: 0度 - 180度  
γ角度间隔: 1.0度  
测试系统: 远方(EVERFINE)GO-SPEX500\_V1系统 V2.00.461  
环境湿度: 65.0%  
测试距离: 3.160米 [K=1.0000]  
备注: LAMP: BXRE-30H1000-A-83 Ra:97  
LENS: HLTJ00281 HL-52 15R+SG-004  
DRIVER: RMS-15-350AS 350mA  
30minutes warm-up

## 平面等照度曲线

实测参数: U:220.08V I:0.0681A P:14.339W PF:0.9540 Freq:49.99Hz 实检光通: 1339.9x1 lm		
灯具名称: 2319.201Z-AD3-350	灯具类型:	灯具重量:
灯具规格: 3000K	外型尺寸:	测试编号: 2306270849
制造厂商: RISE	发光口面: 0.002826m <sup>2</sup>	遮光角:



C角度范围: 0度 - 360度  
C角度间隔: 30.0度  
测试速度: 快速  
环境温度: 25.3℃  
测试人员: zoe  
测试日期: 2023-6-27

Y角度范围: 0度 - 180度  
Y角度间隔: 1.0度  
测试系统: 远方(EVERFINE)GO-SPEX500\_V1系统 V2.00.461  
环境湿度: 65.0%  
测试距离: 3.160米 [K=1.0000]  
备注: LAMP: BXRE-30H1000-A-83 Ra: 97  
LENS: HLTJ00281 HL-52 15R+SG-004  
DRIVER: RMS-15-350AS 350mA  
30minutes warm-up

## LED筒灯平均亮度报告

实测参数: U:220.08V I:0.0681A P:14.339W PF:0.9540 Freq:49.99Hz 实检光通: 1339.9x1 lm		
灯具名称: 2319.201Z-AD3-350	灯具类型:	灯具重量:
灯具规格: 3000K	外型尺寸:	测试编号: 2306270849
制造厂商: RISE	发光口面: 0.002826m <sup>2</sup>	遮光角:

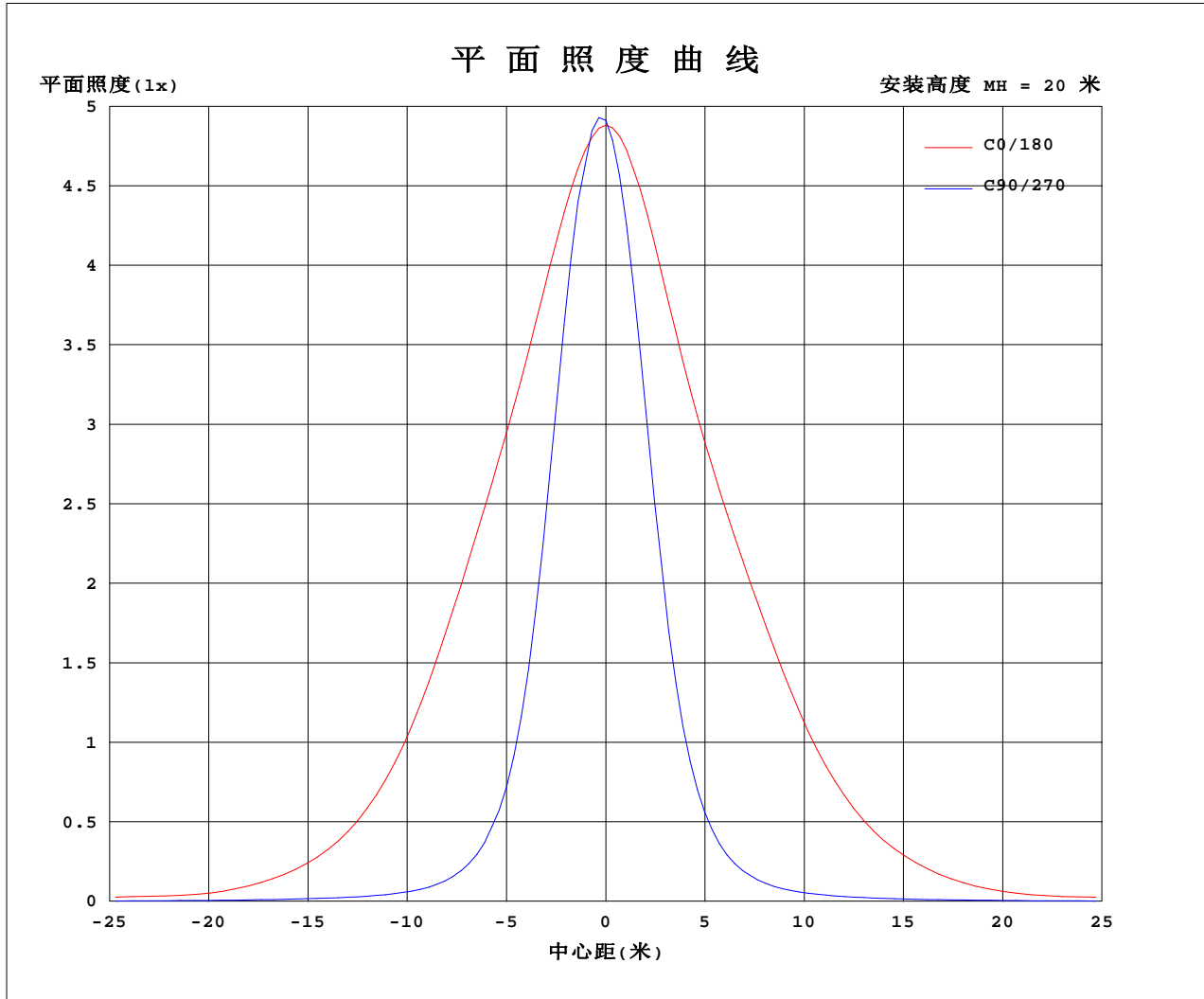
平均亮度	数值(cd/m <sup>2</sup> )
L横(65)av	16740
L横(75)av	19289
L横(85)av	11963
L纵(65)av	2326
L纵(75)av	2500
L纵(85)av	1532
L45(65)av	1965
L45(75)av	1615
L45(85)av	1264

注:依据标准 GB/T 29293-2012 计算

C角度范围: 0度 - 360度  
 C角度间隔: 30.0度  
 测试速度: 快速  
 环境温度: 25.3℃  
 测试人员: zoe  
 测试日期: 2023-6-27

Y角度范围: 0度 - 180度  
 Y角度间隔: 1.0度  
 测试系统: 远方(EVERFINE)GO-SPEX500\_V1系统 V2.00.461  
 环境湿度: 65.0%  
 测试距离: 3.160米 [K=1.0000]  
 备注: LAMP: BXRE-30H1000-A-83 Ra: 97  
 LENS: HLTJ00281 HL-52 15R+SG-004  
 DRIVER: RMS-15-350AS 350mA  
 30minutes warm-up

## 平面照度曲线



C角度范围: 0度 - 360度  
 C角度间隔: 30.0度  
 测试速度: 快速  
 环境温度: 25.3℃  
 测试人员: zoe  
 测试日期: 2023-6-27

Y角度范围: 0度 - 180度  
 Y角度间隔: 1.0度  
 测试系统: 远方(EVERFINE)GO-SPEX500\_V1系统 V2.00.461  
 环境湿度: 65.0%  
 测试距离: 3.160米 [K=1.0000]  
 备注: LAMP: BXRE-30H1000-A-83 Ra: 97  
 LENS: HLTJ00281 HL-52 15R+SG-004  
 DRIVER: RMS-15-350AS 350mA  
 30minutes warm-up



光 强 分 布 数 据 表 格

实测参数: U:220.08V I:0.0681A P:14.339W PF:0.9540 Freq:49.99Hz 实检光通: 1339.9x1 lm		
灯具名称: 2319.201Z-AD3-350	灯具类型:	灯具重量:
灯具规格: 3000K	外型尺寸:	测试编号: 2306270849
制造厂商: RISE	发光口面: 0.002826m2	遮光角:

表--1													单位: cd						
C(DEG) γ (DEG)	0	30	60	90	120	150	180	210	240	270	300	330							
0	1964	1964	1964	1964	1964	1964	1964	1964	1964	1964	1964	1964							
5	1823	1825	1692	1637	1655	1784	1822	1639	1466	1392	1530	1708							
10	1533	1348	897	763	880	1290	1509	1074	686	577	759	1208							
15	1247	820	330	256	327	786	1222	591	257	200	290	730							
20	967	423	122	93.7	123	424	974	296	101	79.4	111	386							
25	671	197	51.7	41.6	52.3	212	714	144	45.4	37.3	49.5	188							
30	417	87.4	26.9	23.6	27.4	99.8	469	69.9	24.9	22.0	26.8	89.0							
35	239	41.5	17.1	15.5	17.4	48.3	282	35.4	16.0	14.6	17.2	42.7							
40	129	22.0	12.0	11.4	12.2	25.3	155	19.7	11.2	10.6	11.9	23.1							
45	59.8	13.1	8.98	8.57	9.06	14.4	72.9	11.7	8.37	7.96	8.70	13.2							
50	47.5	7.90	6.92	6.25	6.88	8.53	45.7	7.22	6.43	5.87	6.51	8.69							
55	24.2	7.73	5.11	4.54	4.95	7.70	27.8	6.68	4.76	4.26	4.64	8.56							
60	23.4	6.37	3.61	3.42	3.49	6.50	24.6	5.51	3.37	3.19	3.29	6.28							
65	20.2	4.40	2.58	2.86	2.49	4.43	19.8	3.87	2.36	2.70	2.42	4.22							
70	17.7	2.89	1.99	2.54	2.05	2.95	16.6	2.53	1.80	2.32	2.16	2.90							
75	13.6	2.35	1.67	1.94	1.59	2.32	14.6	1.96	1.41	1.72	1.66	2.47							
80	10.6	1.48	1.08	1.16	1.03	1.46	9.82	1.22	0.88	0.99	1.01	1.52							
85	2.96	0.59	0.43	0.42	0.40	0.59	2.94	0.43	0.32	0.33	0.37	0.56							
90	0.00	0.00	0.00	0.00	0.00	0.00	0.00	0.00	0.00	0.00	0.00	0.00							
95	0.00	0.00	0.00	0.00	0.00	0.00	0.00	0.00	0.00	0.00	0.00	0.00							
100	0.00	0.00	0.00	0.00	0.00	0.00	0.00	0.00	0.00	0.00	0.00	0.00							
105	0.00	0.00	0.00	0.00	0.00	0.00	0.00	0.00	0.00	0.00	0.00	0.00							
110	0.00	0.00	0.00	0.00	0.00	0.00	0.00	0.00	0.00	0.00	0.00	0.00							
115	0.00	0.00	0.00	0.00	0.00	0.00	0.00	0.00	0.00	0.00	0.00	0.00							
120	0.00	0.00	0.00	0.00	0.00	0.00	0.00	0.00	0.00	0.00	0.00	0.00							
125	0.00	0.00	0.00	0.00	0.00	0.00	0.00	0.00	0.00	0.00	0.00	0.00							
130	0.00	0.00	0.00	0.00	0.00	0.00	0.00	0.00	0.00	0.00	0.00	0.00							
135	0.00	0.00	0.00	0.00	0.00	0.00	0.00	0.00	0.00	0.00	0.00	0.00							
140	0.00	0.00	0.00	0.00	0.00	0.00	0.00	0.00	0.00	0.00	0.00	0.00							
145	0.00	0.00	0.00	0.00	0.00	0.00	0.00	0.00	0.00	0.00	0.00	0.00							
150	0.00	0.00	0.00	0.00	0.00	0.00	0.00	0.00	0.00	0.00	0.00	0.00							
155	0.00	0.00	0.00	0.00	0.00	0.00	0.00	0.00	0.00	0.00	0.00	0.00							
160	0.00	0.00	0.00	0.00	0.00	0.00	0.00	0.00	0.00	0.00	0.00	0.00							
165	0.00	0.00	0.00	0.00	0.00	0.00	0.00	0.00	0.00	0.00	0.00	0.00							
170	0.00	0.00	0.00	0.00	0.00	0.00	0.00	0.00	0.00	0.00	0.00	0.00							
175	0.00	0.00	0.00	0.00	0.00	0.00	0.00	0.00	0.00	0.00	0.00	0.00							
180	0.00	0.00	0.00	0.00	0.00	0.00	0.00	0.00	0.00	0.00	0.00	0.00							

C角度范围: 0度 - 360度  
C角度间隔: 30.0度  
测试速度: 快速  
环境温度: 25.3℃  
测试人员: zoe  
测试日期: 2023-6-27

γ角度范围: 0度 - 180度  
γ角度间隔: 1.0度  
测试系统: 远方(EVERFINE)GO-SPEX500\_V1系统 V2.00.461  
环境湿度: 65.0%  
测试距离: 3.160米 [K=1.0000]  
备注: LAMP: BXRE-30H1000-A-83 Ra: 97  
LENS: HLTJ00281 HL-52 15R+SG-004  
DRIVER: RMS-15-350AS 350mA  
30minutes warm-up